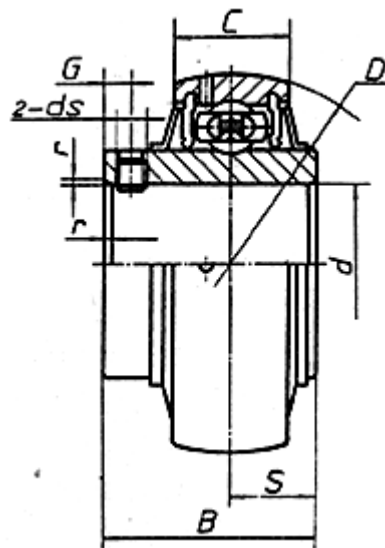


連坐軸承內輪



連坐軸承內輪規格表

軸承型號	外形尺寸(mm)								重量
	d	D	B	S	C	r/min	G	ds	(kg)(參考)
SS201	12	47	31	12.7	17	0.6	4.5	M6 x 1	0.208
SS202	15	47	31	12.7	17	0.6	4.5	M6 x 1	0.195
SS203	17	47	31	12.7	17	0.6	4.5	M6 x 1	0.182
SS204	20	47	31	12.7	17	1	4.5	M6 x 1	0.156
SS205	25	52	34.1	14.3	17V	1	5	M6 x 1	0.221
SS206	30	62	38.1	15.9	19	1	5	M6 x 1	0.351
SS207	35	72	42.9	17.5	20	1.1	6	M8 x 1	0.52
SS208	40	80	49.2	19	21	1.1	8	M8 x 1	0.702
SS209	45	85	49.2	19	22	1.1	8	M8 x 1	0.741
SS210	50	90	51.6	19	24	1.1	9	M10 x 1	0.832
SS211	55	100	55.6	22.2	25	1.5	9	M10 x 1	1.157
SS212	60	110	65.1	25.4	27	1.5	10	M10 x 1	1.56
SS213	65	120	65.1	25.4	27	1.5	10	M10 x 1	1.963
SS214	70	125	74.6	30.2	29	1.5	12	M12 x 1.25	2.184
SS215	75	130	77.8	33.3	30	1.5	12	M12 x 1.25	2.418
SS216	80	140	82.6	33.3	33	2	14	M12 x 1.25	2.821
SS218	90	160	96	39.7	37	2	14	M12 x 1.25	4.303
SS220	100	180	108	42	41	2	14	M12 x 1.25	4.498

## 連坐軸承類型

